

第10回プレゼンテーション資料

2008/7/17

班分け

1,ホテル手配

担当:岡田
各大学への案内やホテルとの調整をする

2,団体誘導

担当:代表者 小林(新局員以外) 田路,北原
常三島、本番前、本番後の各団体の誘導を計画、実行する

3,会場管理

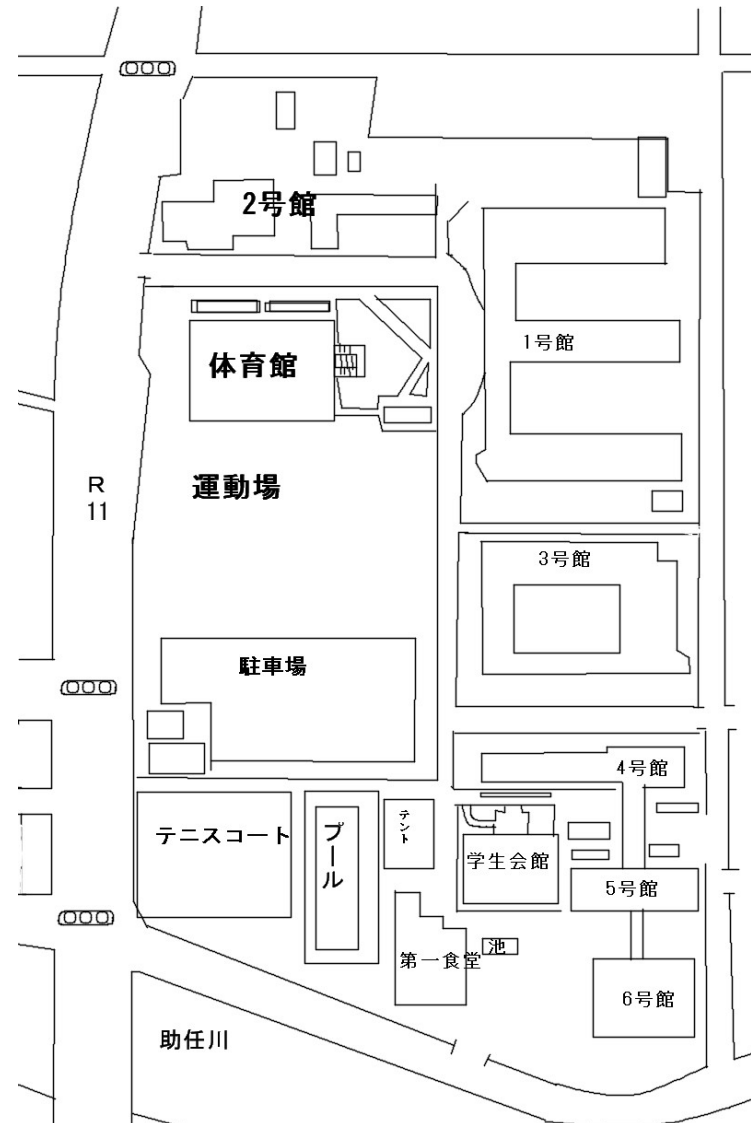
担当:秦(新局員以外) 齊藤 秦 松良,小野瀬+弁当+岡田
鳴門の3会場、駐車場、常三島の会場の準備と管理をする
Ex.タイムテーブル,配置

4,弁当

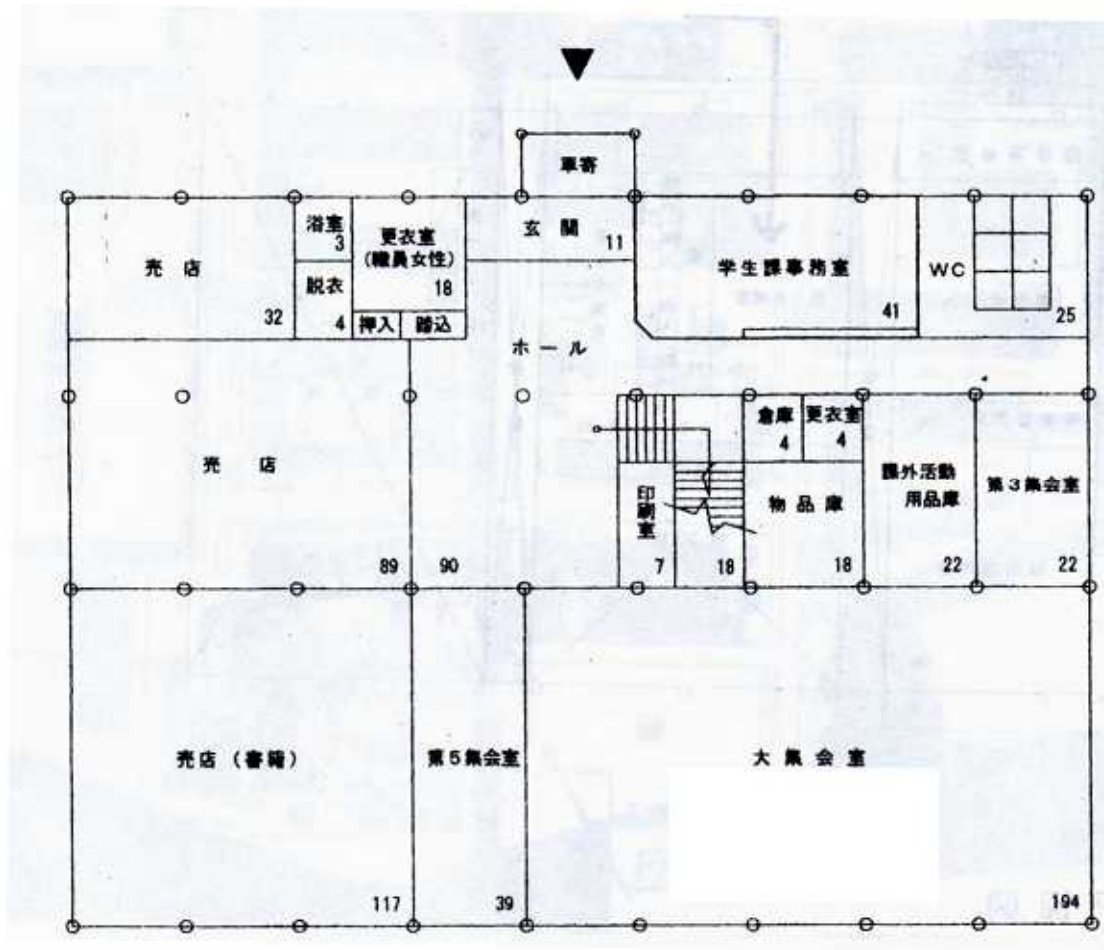
担当:辻
出演者の弁当の発注、当日の受け渡し、弁当ごみの処理を担当

会場管理

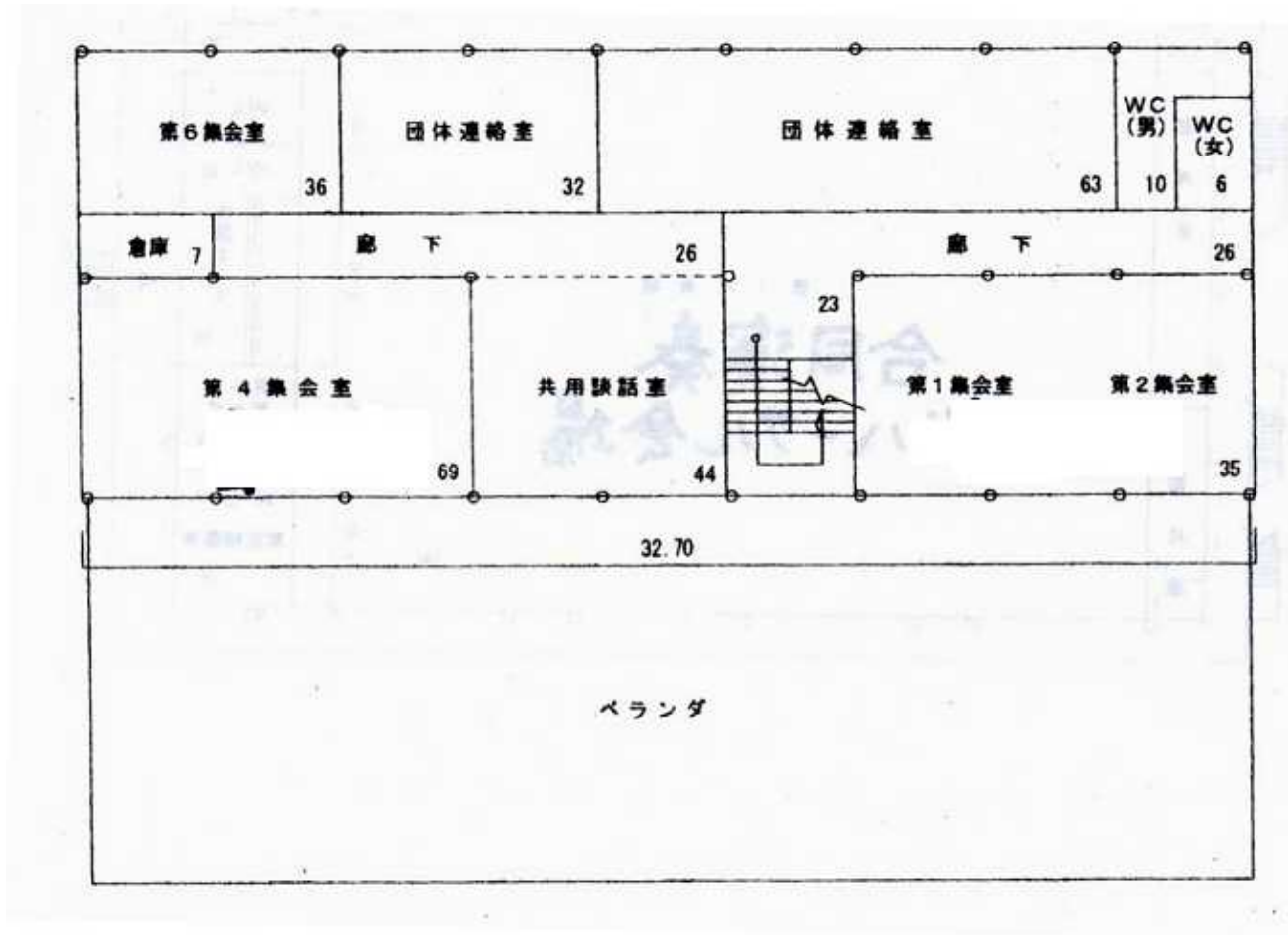
常三島キャンパスの配置



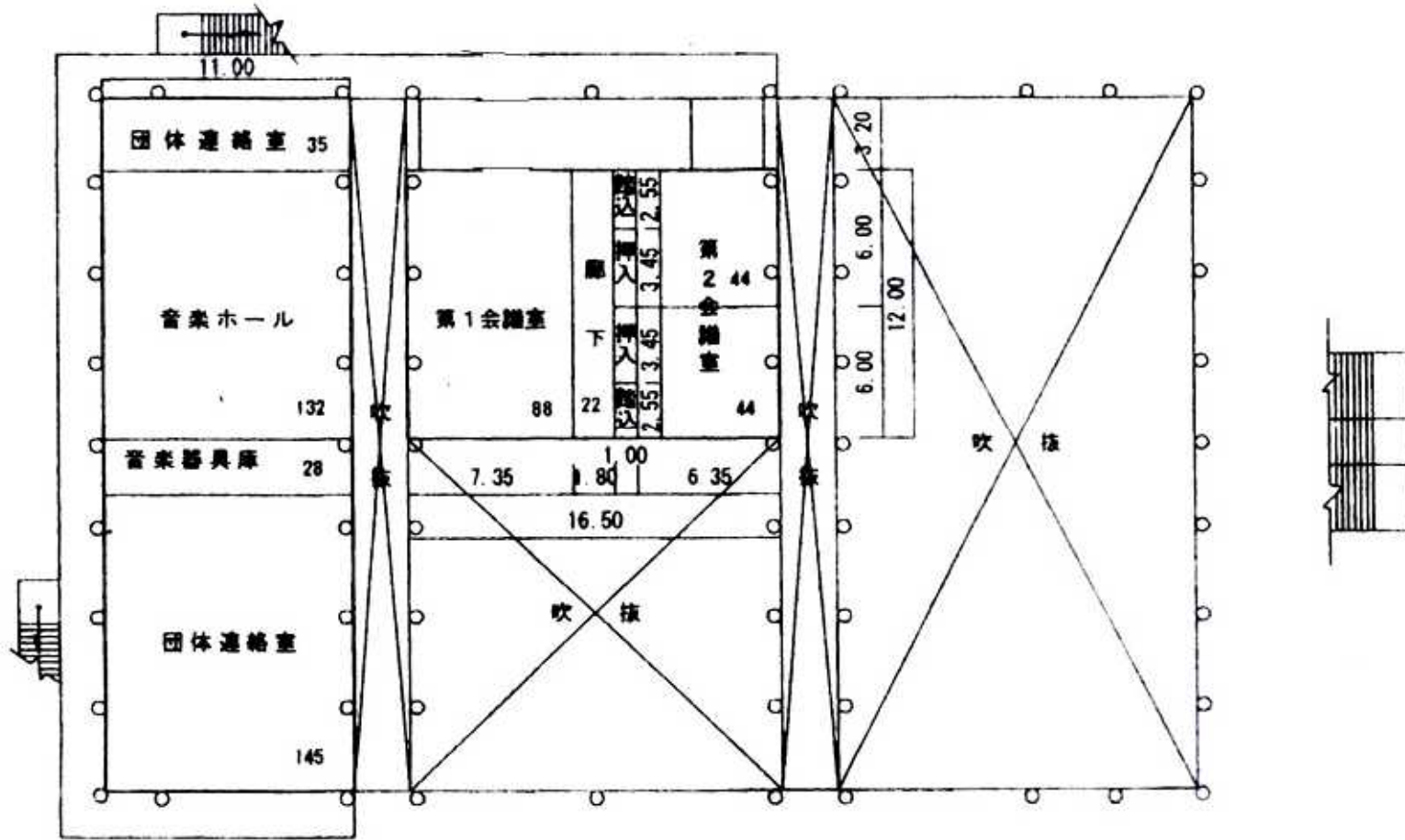
常三島キャンパスの配置



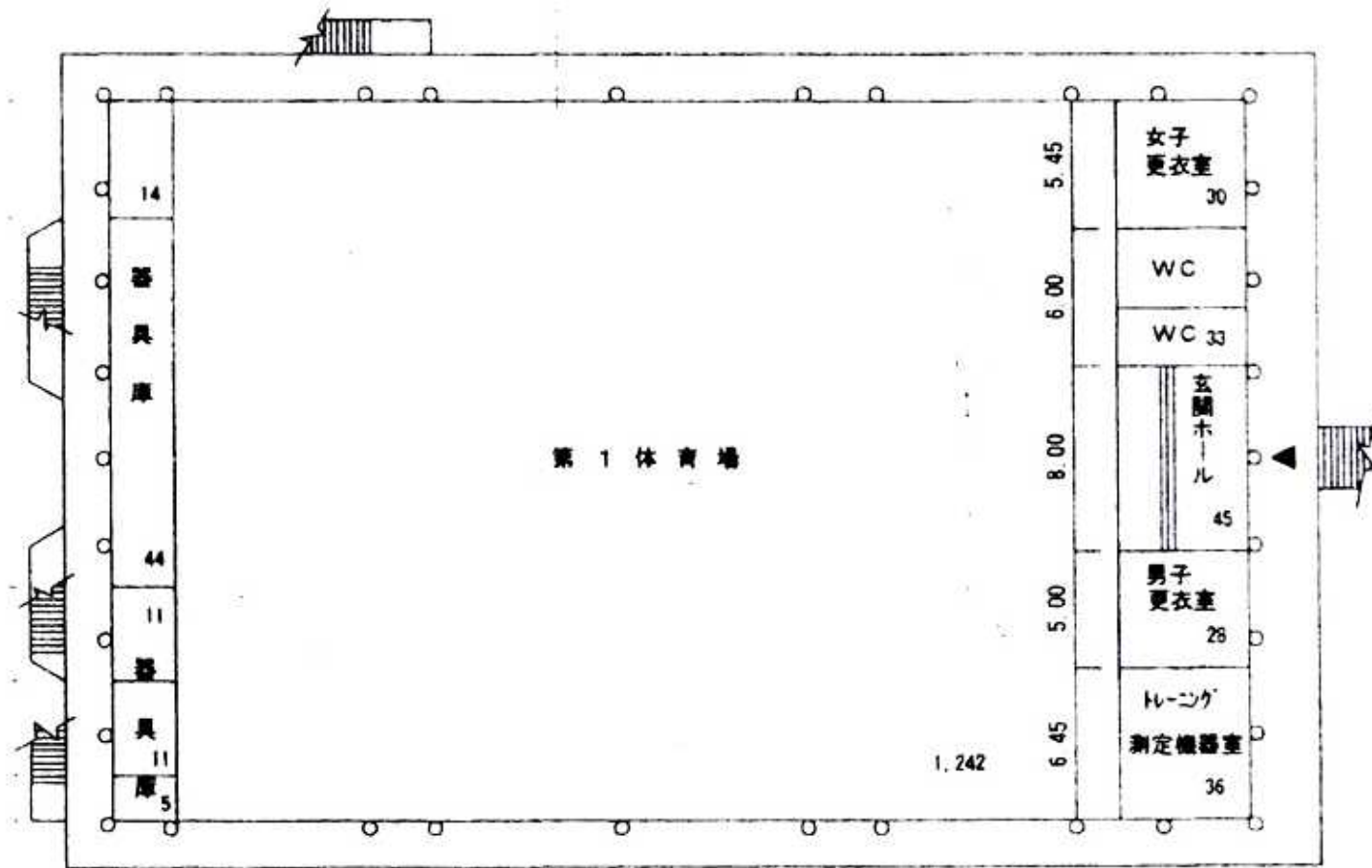
常三島キャンパスの配置



常三島キャンパスの配置



常三島キャンパスの配置



常三島の駐車場

- 総科の生協事務所となりの駐車場を予定
- 大型バスが進入出来るか？
- キャパシティは十分か？
- 2個目の問題がいけるならば駐車場の手配をする

タイムテーブル変更

- 邦楽部門の音だしを15分に変更
- 斉藤さん火曜日までに音出しの変更だけでなく音出しの変更によってかかわってくる部分の変更も含めて宜しくお願いします。

誘導

宿題

誘導経路を作成してください。誘導経路の種類は3つです。具体的には、常三島、本番前、本番後+到着+到着後です。一人一つの誘導経路を作成してもらいます。作成したファイルは誘導班の代表者の音美アドレスに7/27(日)までに送ってください。誘導班の代表者は送られてきたファイルを一つのファイルにして、7/29(火)までに國家まで送ってください。

詳しい作成方法は会議終了後個人ごとに説明します。

ホテル

ホテル 宿題

各大学へのFAX送付書類と宿泊者名簿のエクセルファイルを作成してもらいます。

FAX送付書類は最高金額と最低金額を提示して、ホテルの手配をするかどうかのアンケートとして下さい。エクセルの宿泊者名簿(ホームページからDLして音美アドレスに提出)の説明もします。

弁当宿題

- 次回の局会までに弁当会社を探してください。学生課にまず聞き、だめならタウンページで探してください。予算は¥600です。弁当のパンフレットがあれば次回局会にもって来てください。